

平成28年9月開講 埼玉县委託公共職業訓練

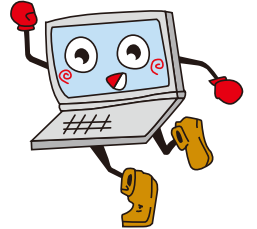
募集期間 平成28年7月15日より平成28年7月26日まで

募集人数 定員30名

IT 基礎講座

早期就職、長期就労に向けてシグマスタッフが全力サポートします!

Excel、WordからPower Point、Accessまで幅広いパソコンスキルを身につける事ができます
また、訓練終了後の就職に関しても歴史ある人材サービス会社であるシグマスタッフが就職支援を行います。



シグマカレッジ 大宮校 運営会社：(株)シグマスタッフ

〒330-0854 埼玉県さいたま市大宮区桜木町 1-9-1 三谷ビル 7F
TEL:048-647-6851 FAX:048-647-9081

Free

0120-206-851

シグマカレッジ

検索



シグマカレッジ

URL www.sigma-college.com

講座カリキュラム

Excel / Word

事務に必要な文書作成（差し込み印刷やピポットテーブルなど）を学びます。

Power Point / Access

基礎から応用まで学び、プラスアルファのパソコンスキルを身につけ職種の幅を広げます。

MOS 資格対策

希望者は MOS2013 資格試験の合格を目指すことも可能です。

就職支援

履歴書の書き方やビジネスマナー研修、面接ロールプレイングなど訓練終了後の就職を応援します。

シグマカレッジの特徴

Point 1

即戦力となる為にプロが指導

常に現場で必要とされるパソコンスキルやビジネスマナーをベテランの講師陣が楽しく指導します。

Point 2

充実の就職支援

歴史ある人材サービス会社である弊社のノウハウを生かし、就職に結びつけるよう丁寧に就職支援を行います。

Point 3

希望者には託児サービスを用意

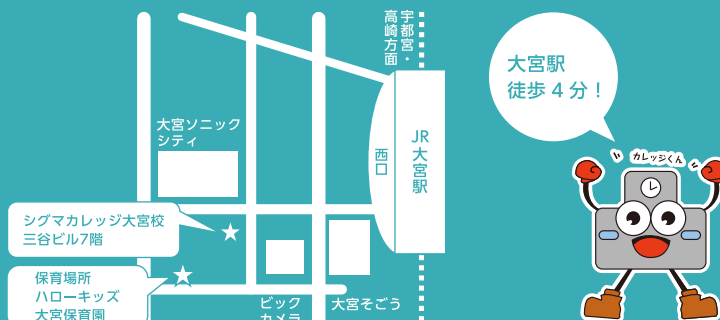
希望者の方には託児サービスをご用意しております。（3名）

受講生30名募集！もちろん受講費用は無料です！

当講座は埼玉県委託公共職業訓練として、ITの基礎知識習得から訓練終了後の就職までサポート致します。

【募集概要】

講座No.	6510	テキスト代等	12,960円
実施施設	シグマカレッジ大宮校	施設見学会	募集期間中随時（平日） 要電話予約
所在地	さいたま市大宮区桜木町1-9-1 三谷ビル7F	選考日時	平成28年8月1日(月)応募者へ面接時間を連絡
募集期間	平成28年7月15日(金)～平成28年7月26日(火)	試験内容	面接
訓練期間	平成28年9月2日(金)～平成28年11月30日(水)	託児	受入児童数3人 (入校時、生後6カ月から小学校就学前までの児童) ※託児受入期間は訓練実施日の8:30～17:30です。
訓練時間	9:20～16:10(1日6時限・1時限50分)		
定員	30人(内、ひとり親優先3人)		



シグマカレッジ 大宮校 運営会社：(株)シグマスタッフ

〒330-0854 埼玉県さいたま市大宮区桜木町1-9-1 三谷ビル7F
TEL:048-647-6851 FAX:048-647-9081

Free 0120-206-851

シグマカレッジ

検索

シグマカレッジ

URL www.sigma-college.com